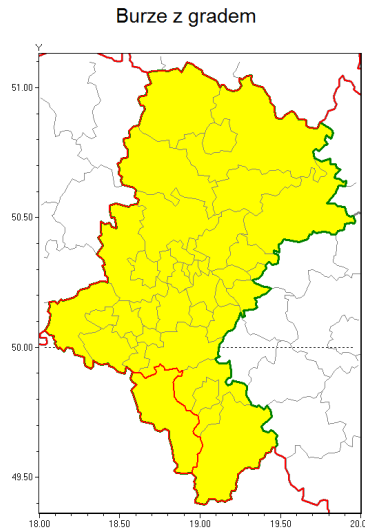


Zasięg ostrzeżenia w województwie



**Ostrzeżenie meteorologiczne Nr 82**

|   |   |
|---|---|
| <b>Nazwa biura</b>                                | IMGW-PIB Biuro Prognoz Meteorologicznych w Krakowie   |
| <b>Zjawisko/stopień zagrożenia</b>                | Burze z gradem/ 1   |
| <b>Obszar</b>                                     | województwo łódzkie <b>powiat cieszyński</b>  |
| <b>Ważność</b>                                    | od godz. 12:00 dnia 28.08.2019 do godz. 21:00 dnia 28.08.2019   |
| <b>Przebieg</b>                                   | Prognozuje się wystąpienie burz z opadami deszczu miejscami od 20 mm do 30 mm, lokalnie do 40 mm oraz porywami wiatru do 90 km/h. Miejscami może liwy grad. |
| <b>Prawdopodobieństwo wystąpienia zjawiska(%)</b> | 85%   |
| <b>Uwagi</b>                                      | Brak.   |
| <b>Dyrektor synoptyk IMGW-PIB</b>                 | Adam Dziedzic   |
| <b>Godzina i data wydania</b>                     | godz. 07:20 dnia 28.08.2019   |
| <b>SMS</b>  | IMGW-PIB OSTRZEŻENIE: BURZE Z GRADEM/1 łódzkie/cieszyński od 12:00/28.08 do 21:00/28.08.2019 deszcz 40 mm, porywy 90 km/h.                                  |

Opracowanie niniejsze i jego format, jako przedmiot prawa autorskiego podlega ochronie prawnej, zgodnie z przepisami ustawy z dnia 4 lutego 1994r o prawie autorskim i prawach pokrewnych (dz. U. z 2006 r. Nr 90, poz. 631 z późn. zm.).

Wszelkie dalsze udostępnianie, rozpowszechnianie (przedruk, kopiowanie, wiadomości sms) jest dozwolone wyłącznie w formie dosłownej z bezwzględnym wskazaniem źródła informacji tj. IMGW-PIB.